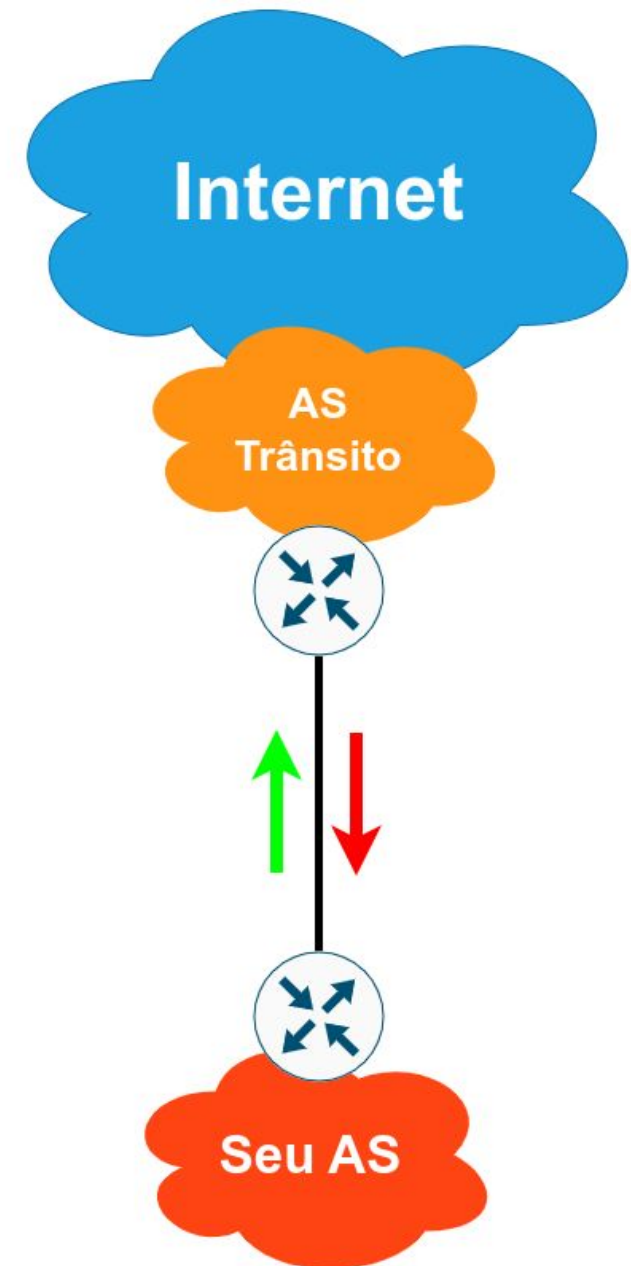


Cenários Multihoming

ceptro.br nic.br egi.br

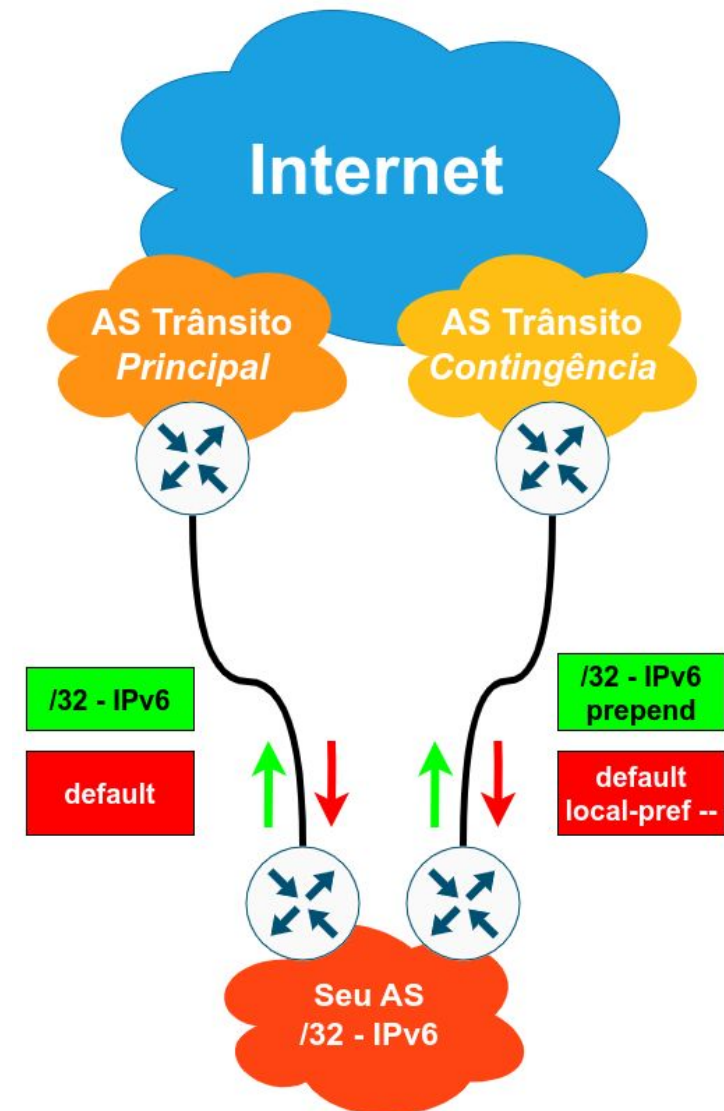
1 - Um Trânsito - um Link

- Talvez não haja a necessidade de se tornar um AS
- Configurar uma rota estática para o provedor de trânsito.



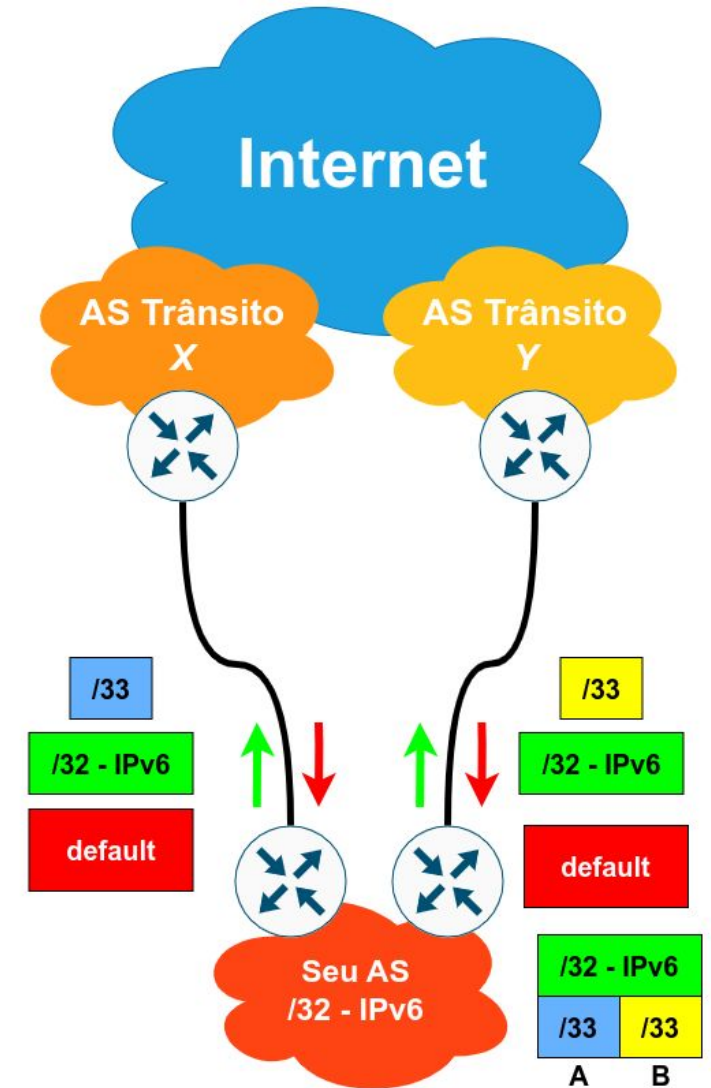
2 - Dois trânsitos - Principal e Backup

- Você deve ter um ASN Público
- Anuncie **todo** o seu bloco pelo **Link Principal**
- Anuncie **todo** o seu bloco pelo **Link Backup** utilizando um **AS Path maior (prepend)**
- **Nesse exemplo** não estamos preocupados com o **tráfego de saída**. O **balanceamento** se dará pela **métrica dentro da rede do seu AS**



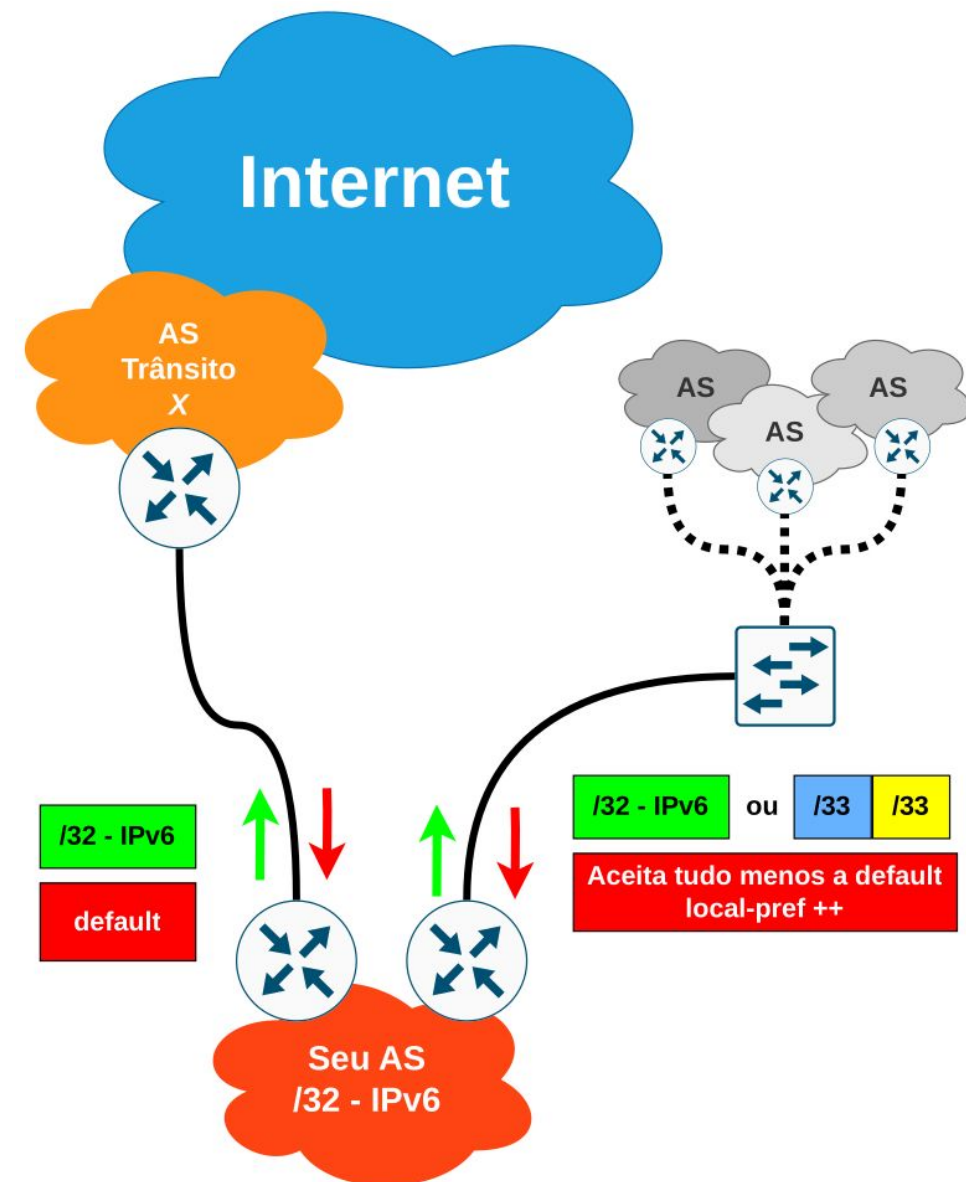
3 - Dois trânsitos - Balanceamento

- Você deve ter um ASN Público
- Divida o seu bloco
- Anuncie **todo** o seu bloco por **ambos os Links**
- Anuncie os bloco mais específicos por ambos os links
- **Nesse exemplo** não estamos preocupados com o **tráfego de saída**. O **balanceamento** se dará pela **métrica dentro da rede do seu AS**



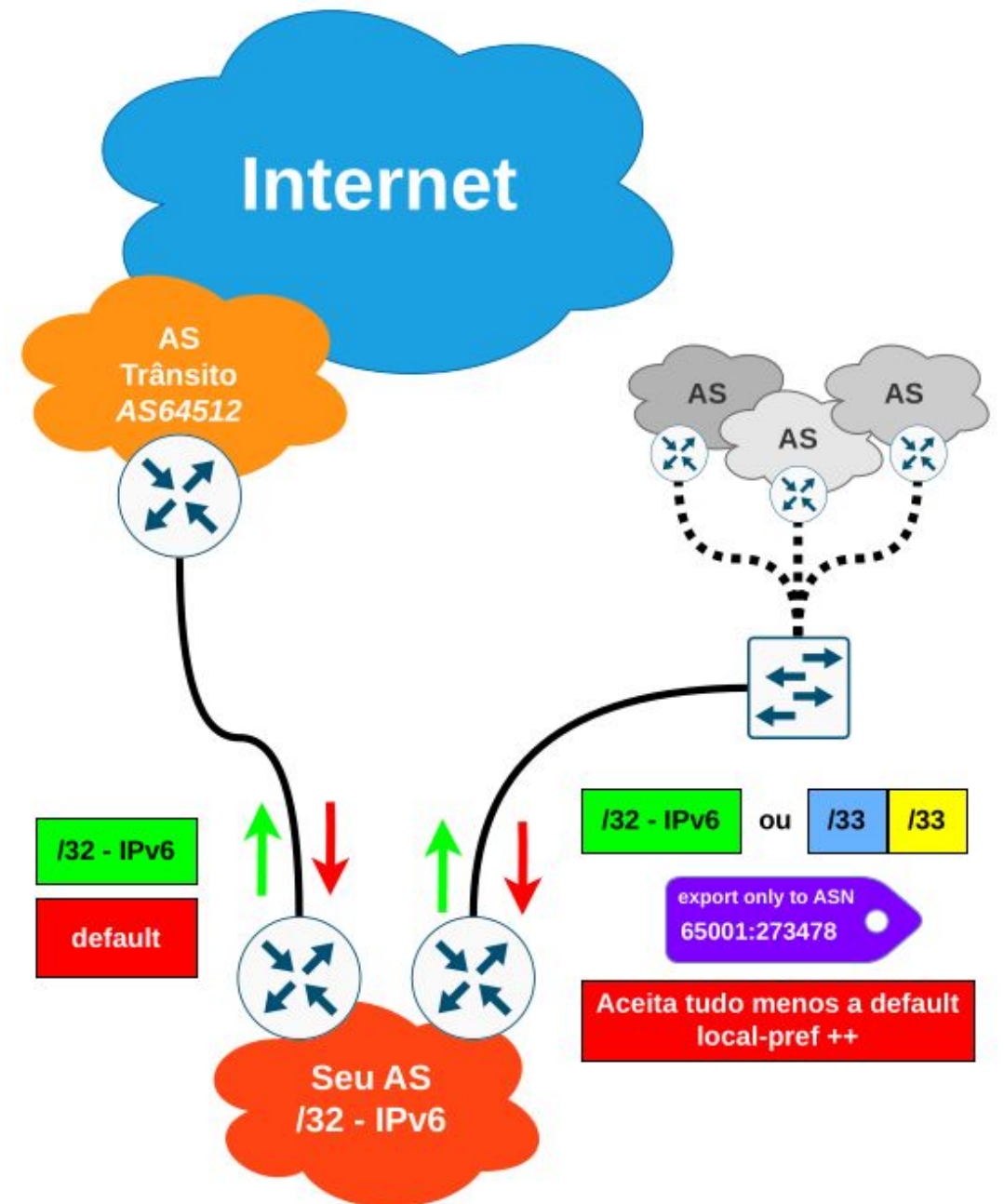
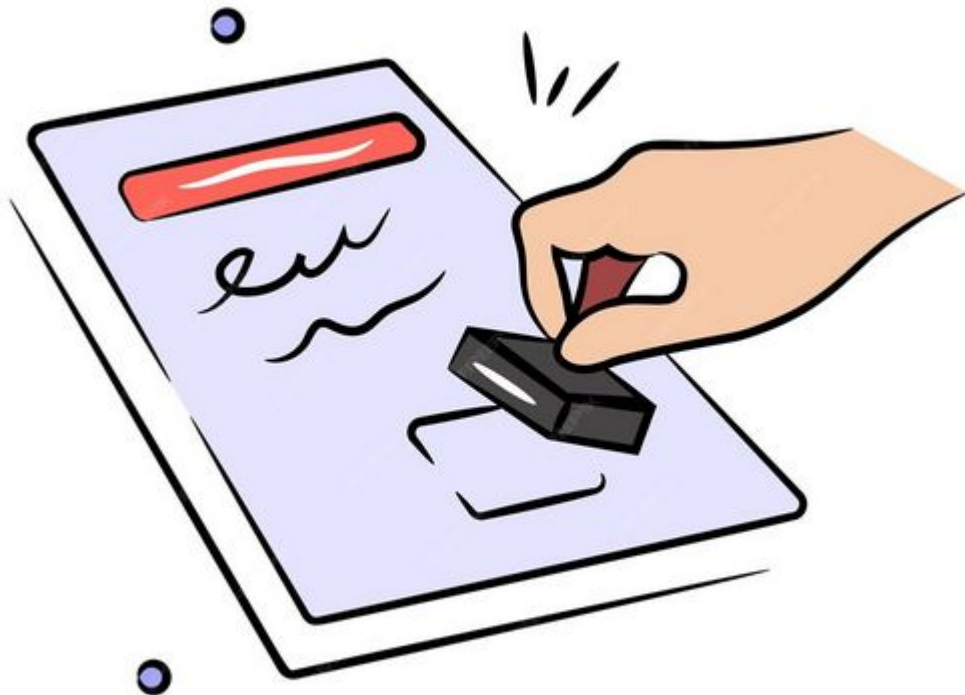
4 - Um trânsito e um PTT

- **Anunciar o prefixo agregado no IX.br**
 - O AS-PATH é naturalmente menor
- **Utilize um roteador separado para o PTT**
 - Não aceitar **rota default**
 - **Evite se tornar um trânsito gratuito**
- **Se o roteador que você usa para o PTT estiver fora da sua infraestrutura**
 - Não **originar** os prefixos do seu AS nesse equipamento
 - Utilize ele apenas para **repassar** suas rotas para o PTT
- **Aumento o Local Preference dos prefixos recebidos via PTT**
- **Filtrar pacotes na interface conectada ao PTT, verificando bogons e spoofing (uRPF pode ser usado)**



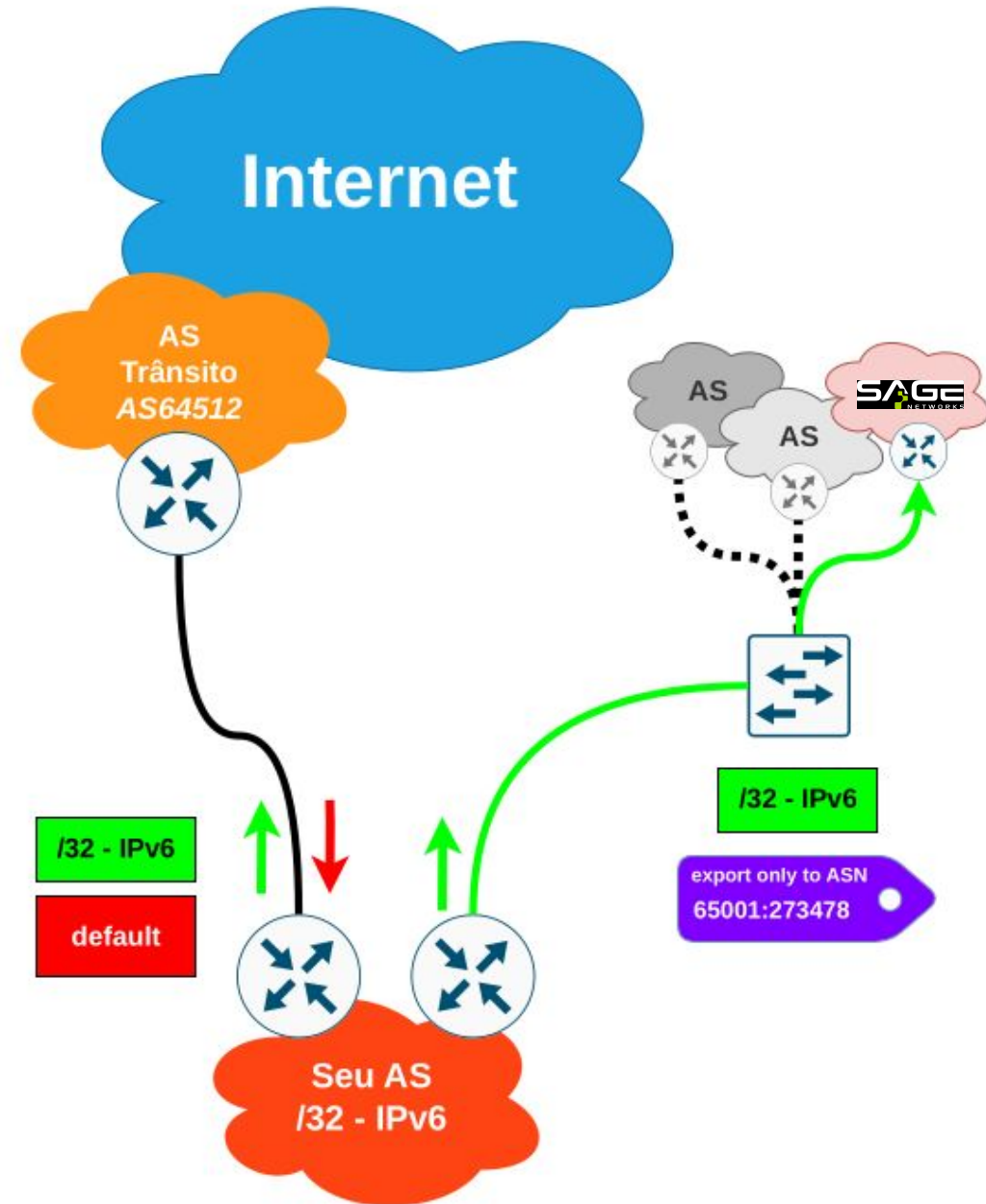
4 - Um trânsito e um PTT

- Use as Communities disponíveis no IX.br



4 - Um trãnsitos e um PTT

- Uso de Communities **EXPORT-ONLY**



Dúvidas?



Obrigado!

CEPTRO.br Cursos: cursosceptro@nic.br

CEPTRO.br IPv6: ipv6@nic.br



nic.br cgi.br

www.nic.br | www.cgi.br